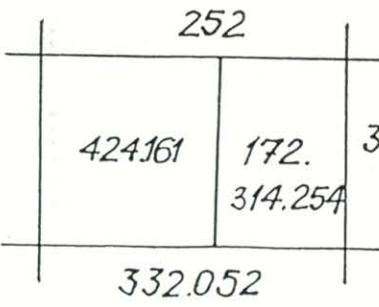


172.314.254

541.424.161


1:1000



# MAPA ZASADNICZA

Założona w r.1983 przez  
OKRĘGOWE PRZEDSIĘBIORSTWO GEODEZYJNO-  
KARTOGRAFICZNE w KRAKOWIE

Kierownik Zakładu - Pracowni.....

 <b>Gromek Jerzy</b> PRACOWNIA PROJEKTOWA INSTALACJI SANITARNYCH <small>ul. Miodowa 10 43-100 Tychy</small>	
OBIEKT: ZEWNĘTRZNA KANALIZACJA SANITARNA - II ETAP	FAZA: P.B.-Wyp.
MIEJSCOWOŚĆ: gm. Łodygowice	BRANŻA: SANITARNA
NAZWA RYS.: <b>PLAN SYT.- WYS. NR 1</b>	SKALA: 1:1000
PROJEKTOWAŁ: Jan SZCZEPANEK	RYS. NR KS-9
SPRAWDZIŁ: mgr inż. Mirosław GRZYBEK	